

# Landtagswahl 2026 Mecklenburg - Vorpommern

20.9.26

## Erststimme

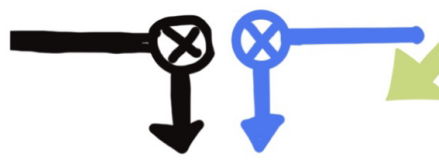


entscheidet, welche:r  
Direktkandidat:in aus  
dem eigenen Wahlkreis  
in den Landtag kommt



Die Erststimme sorgt dafür,  
dass jeder Wahlkreis im  
Landtag vertreten ist.

## Stimmzettel



1 Stimme  
Wahlkreis-  
abgeordnete

Max Mustermann Partei A	<input type="radio"/>
Fanta Sie Partei B	<input type="radio"/>
Eva Musterfrau Partei C	<input type="radio"/>
Muster Meier Partei D	<input type="radio"/>

1 Stimme  
Landesliste  
(Partei)

Partei A	<input type="radio"/>
Partei B	<input type="radio"/>
Partei C	<input type="radio"/>
Partei D	<input type="radio"/>

## Zweitstimme

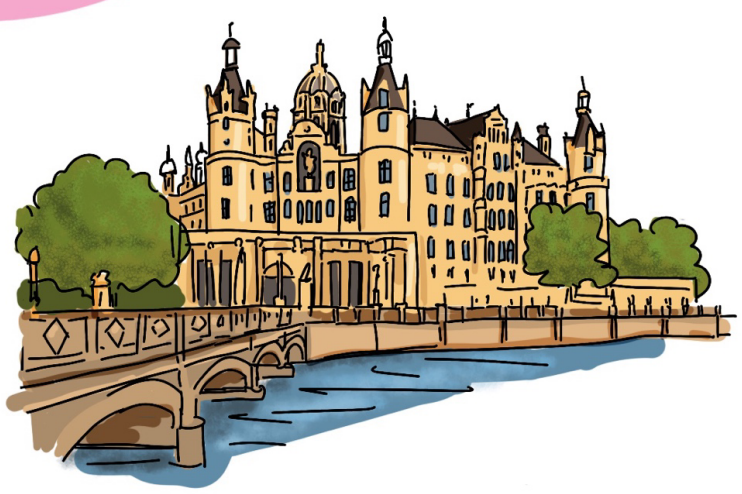


entscheidet, wie viele  
Sitze die Parteien im  
Landtag bekommen

Für Parteien ist die Zweit-  
stimme wichtiger.  
Denn sie bestimmt die  
Kräfteverhältnisse im  
Landtag.

## Landtag

mindestens 71 Abgeordnete



5% Hürde

Je mehr kleine Parteien  
in den Landtag einziehen,  
desto unwahrscheinlicher wird  
die Alleinregierung einer  
Partei.

Mit unseren Stimmen entscheiden wir aktiv über die demokratische Zukunft M-Vs!

# Landtagswahl 2026 Mecklenburg - Vorpommern

20.9.26

## Wer darf wählen ?

- ✓ alle Menschen mit deutschem Pass ab 16 Jahren
- ✓ seit mindestens 37 Tagen Hauptwohnsitz in M-V



## Neu hergezogen ?



Schnell ummelden  
und mitwählen !

## Warum wählen ?

- ! Damit entscheiden wir aktiv über die demokratische Zukunft M-Vs.
- ! Gerade wenn es eng wird, zählt jede Stimme.



! Wählen ist Recht & Chance!

## Wen soll ich wählen ?

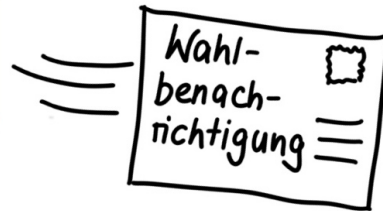


- den Wahl-O-Mat nutzen (im Internet)
- mit Freund:innen sprechen
- Informationen der Parteien & Wahlprogramme lesen
- sich in Tageszeitungen & öffentlich-rechtlichen Medien informieren

# Landtagswahl 2026 Mecklenburg - Vorpommern

20.9.26

## Wie wähle ich?



... Kommt bis spätestens  
29.8. per Post.

ENTWEDER

am 20.9. von  
8:00-18:00 im  
Wahllokal



ODER per  
Briefwahl



Wahlschein



Wahlbrief



rechtzeitig abschicken

... oder bis 20.9.  
bei der Gemeinde  
abgeben

fertig

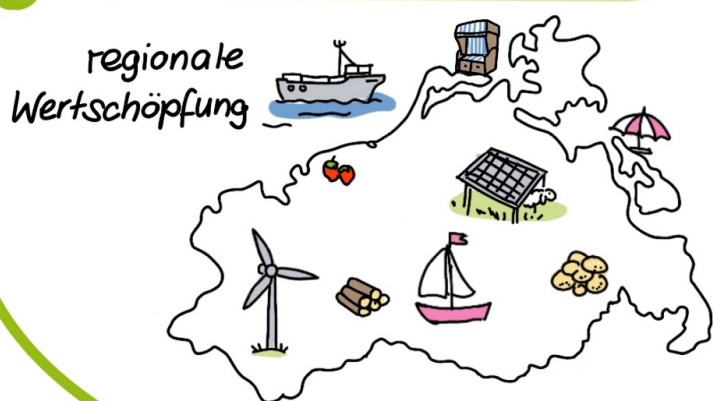
Am 20.9. nicht da?

Rechtzeitig Briefwahl beantragen!

# Landtagswahl 2026 Mecklenburg - Vorpommern

20.9.26

## Wirtschaft & Tourismus



## Klima- & Naturschutz



## Der Landtag entscheidet

## Bildung & Kulturpolitik



## Haushalt



# Geh wählen!